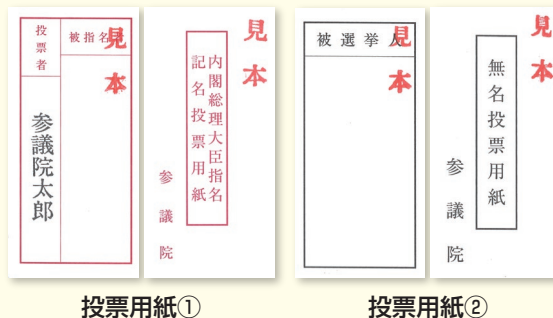


## 教えて!! 専門用語 Vol. 6

## 首班指名選挙と議長選挙

参議院では総理大臣を選ぶ首班指名選挙と、三権の一つ、立法府の長を選ぶ議長選挙(副議長選挙)があります。投票に際し、登壇し一票を投じる行動はそれぞれ一緒ですが、投票の仕方には若干の違いがあります。首班指名選挙では、自分の氏名のスタンプを押された用紙(投票用紙①)に、総理にしたい議員の氏名を書いて投票する記名投票方式を取っています。どの議員が誰に投票したか後で判明します。議員の中から総理大臣を選ぶ議院内閣制では、誰が総理を支持し、支持しないのか、政治スタンスを明確に示すことは重要です。一方、副議長選挙では、自分の名前の書かれていない用紙(投票用紙②)に議長候補の氏名を書いて投票する無記名方式となっています。議長の場合は、それぞれの院を代表し、高い位置から議員に正対する存在として、誰が自分を支持して誰がしていないかなどを知ることが、公正無私な議院運営に影響をもたらしかねない、あるいはその疑義が生じないようにするための配慮とされているからだとか。参議院では、正副議長の投票は満場一致で選ばれているのが現状です。

いずれも同姓や同姓同名の議員がいるので、混乱を避けるべく、全国会議員の同姓者リストが配布され、間違った候補に投票されないように注意喚起がなされます。ちなみに、国会議員で一番多い苗字は「鈴木」姓で、衆参あわせ12名の議員がいます。次点の「サイトウ」姓7名に比べ圧倒的に多く、有名どころでは、前財務大臣・現自民党幹事長鈴木俊一衆議院議員、バサロで有名な鈴木大地参議院議員などがいらっしゃいます。で、また、「鬼木誠」さんという同姓同名の議員が衆参一名ずついらっしゃいます。



## ご挨拶

憲政史上初めて女性の内閣総理大臣、高市早苗首相が誕生しました。

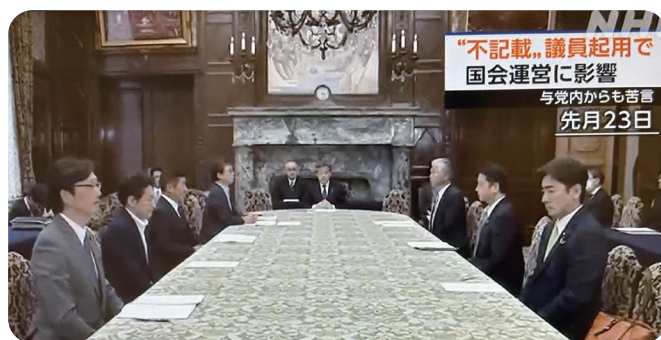
高い支持率を後押しに、ガソリン・軽油の暫定税率の廃止や高校の無償化、更には国会議員の定数削減など、多大な政治的エネルギーを要する重要政策を果敢に打ち出しています。こう言う時こそ謙虚に丁寧な議論を積み重ねて、国民の小さな声にも耳を傾けていかなければなりません。

私は、現在も千葉から基本的に電車で国会に通いながら、週末は地域行事に顔を出したり、講演などで自身の考えを訴えるなど、慌ただしく活動しています。また、国会では、予算委員会理事から参議院全ての公式行事や日程を俯瞰する議院運営委員会理事に配置転換となり、あまり目立ちはしないが、非常に重要で、今まで以上に重い責任の伴う立場を頂き、日夜国家国民の為に全力で取り組んでいます。

石井準一参議院幹事長とともに、高市内閣の進める政策を少しでも多く、着実に成立させ、以て、伸びゆく千葉県、活力ある日本を実現させられるよう、更なる努力精進をして参ります。

令和7年12月吉日

参議院議員 石井 正一



## うすい正一 プロフィール

令和7年11月現在

●習志野市生まれ千葉市育ち ●青い鳥幼稚園 ●市立検見川小学校、花園中学校卒業 ●市川高校(市川学園)卒業 ●日本大学文理学部卒業 ●株式会社オリエンタルランド勤務 ●父 元衆議院議員臼井日出男のもとで政治を学ぶ ●平成15年4月千葉県議会議員初当選 以後連続5期 ●令和4年7月参議院議員選挙で656,952票を頂きトップ当選  
【参議院役職】●議院運営委員会理事 ●外交防衛委員会 ●政治改革に関する特別委員会 ●政府開発援助及び国際協力・人道支援等に関する特別委員会  
【自由民主党役職】●参議院自民党国会対策副委員長 ●国防国会 副会長 ●商工・中小企業関係団体委員会 副委員長 ●安全保障関係団体委員会 副委員長 ●水産総合調査会 幹事 ●文化立国調査会 幹事  
【その他の役職】●(公財)千葉県肢体不自由児協会 理事長 ●千葉県野球協会 会長 ●千葉県トライアスロン連合 名誉会長 ●千葉県バウンデニス協会 会長 ●千葉県綱引連盟 会長 ●千葉県バトン協会 会長 ●千葉県障がい卓球協会 会長 ●ちば海浜スポーツ連盟 会長 ●千葉県自衛隊協力会連合会青年部会 副会長 ●(社福)春陽会 理事長 ●千葉ネオライオンズクラブ ●(公財)日本武道館 評議員 その他

**千葉事務所** 〒261-0004 千葉市美浜区高洲1-9-7-2  
TEL: 043-244-0033 FAX: 043-244-2200  
URL: <https://shoichi.info> E-mail: [info@shoichi.info](mailto:info@shoichi.info)

**国会事務所** 〒100-8962 千代田区永田町2-1-1 参議院議員会館909号室  
TEL: 03-6550-0909 FAX: 03-6551-0909

自由民主党千葉県参議院選挙区第八支部

参議院議員

しょう いち  
うすい 正一

参議院レポート Vol.7

過去の参議院レポート(Vol.1~6)はこちらから⇒

うすい正一HP、各SNSを  
ぜひご覧ください!



ホーム  
ページ



Facebook



X  
(Twitter)



YouTube

発行:自由民主党千葉県参議院選挙区第八支部 千葉市美浜区高洲1-9-7-2 TEL:043-244-0033

参議院議員総会での1枚。総会にて当日の本会議の議事予定を報告するのが、私、臼井の仕事です。



# 気になる政策、変わる制度の概要

## 01 ガソリン・軽油の暫定税率廃止について

自民や立憲民主など与野党6党の協議により、ガソリン税に上乗せされている、「当分の間税率」(以下、いわゆる暫定税率と記します。)を本年令和7年12月31日に、軽油に上乗せされている暫定税率は令和8年4月1日に廃止することで合意しました。これにより、レジャーの増加や物流コストの減など経済の活性化が見込まれます。

### ○そもそもガソリン、軽油の暫定税率とは

正式名称

ガソリン税 = 揮発油税 53.8円/ℓ

内訳

内訳 本則税率 28.7円/ℓ

上乗せ分 25.1円/ℓ

この上乗せ分がいわゆる暫定税率

令和7年12月31日で廃止に

減税による受益は主に普通自動車ユーザー。地方在住の「一人一台自動車社会」の方々には多大なメリットがある。

正式名称

軽油税 = 軽油引取税 32.1円/ℓ

内訳

内訳 本則税率 15.0円/ℓ

上乗せ分 17.1円/ℓ

この上乗せ分がいわゆる暫定税率

令和8年4月1日で廃止に

減税による受益はディーゼル車を利用する個人から運送事業者など幅広い。物量コストの減などにより自動車をよく利用する人とそうでない人両方に広く恩恵がありうる。

### ○今回の合意でどうなるのか。

ガソリンの暫定税率については、現在約10円/ℓ程度の補助金を11月13日から徐々に積み増し、12月11日に暫定税率と同じ25.1円額分へ引き上げます。懸案とされた軽油の暫定税率についても、令和8年4月1日の廃止が決まりました。

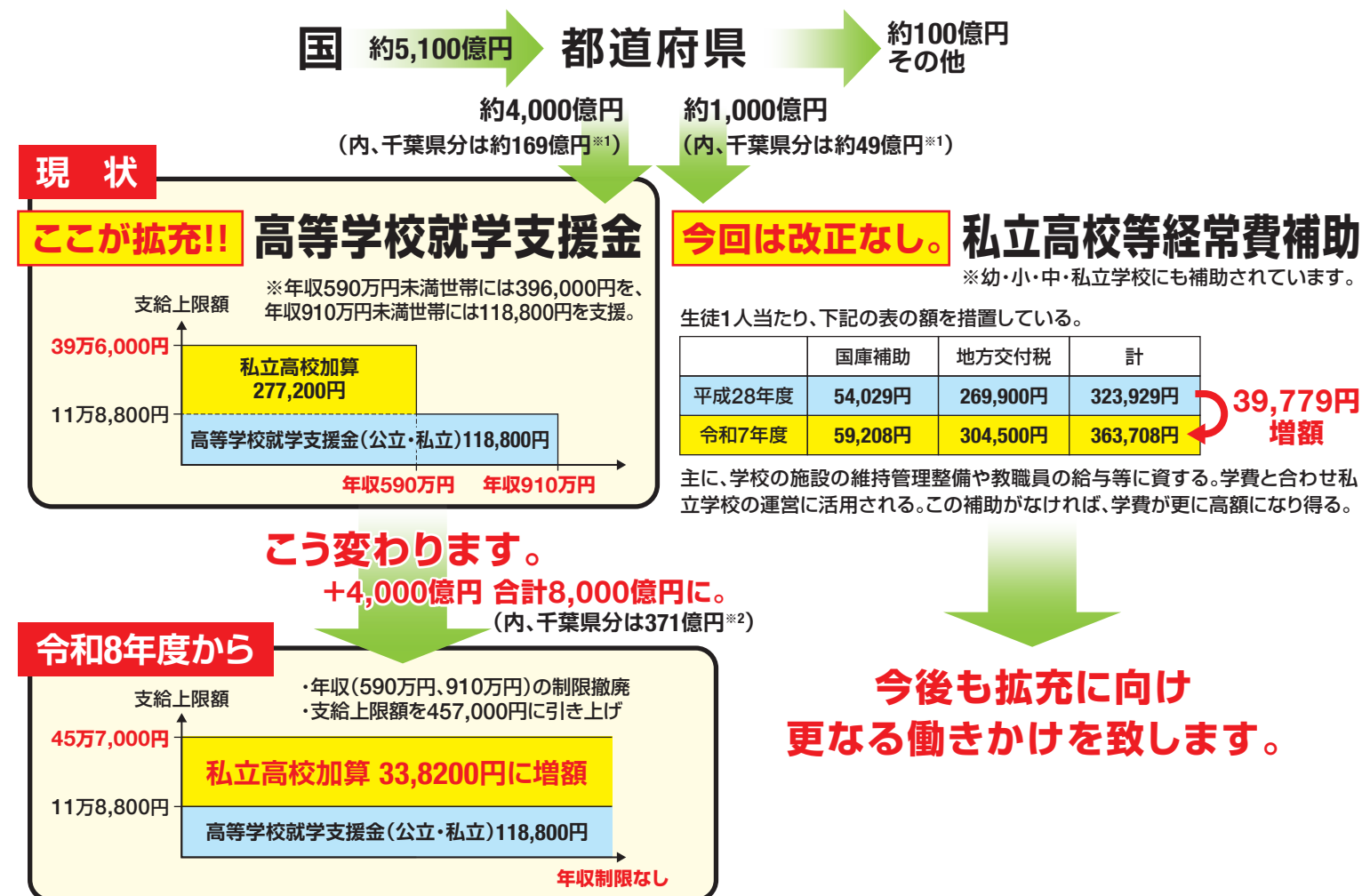
※一気に補助金を廃止するとGS事業者などに大きな混乱をもたらすこととなり、それでも厳しい経営を強いられている地方のGSが廃業せざるを得ない状況とならぬように配慮することです。これらの措置により、ガソリンでは150～160円/ℓ程度となる見込みです。

### 課題

1. 減収となる1兆5,000億円強の穴埋めをどうするのか。埼玉の道路陥没事故の様に、老朽化したインフラの整備は待ったなしの中、必要な予算の確保は最優先課題です。安易な借金は無責任。
2. 地球環境の課題。原油産出国を除き、日本のガソリン税は決して高くない。(消費税等を含む税割合は、日本の34.5%に対し、韓44.4%、仏57.4%、独59.2%、英57.3%となっている。)

## 02 いわゆる高校の無償化について

義務教育より上の高校・大学の費用負担を減らすことは、経済格差による学力格差をなくす点でも非常に大事な考え方です。大学については、扶養の子供3人目以降の実質無償化がスタート。高校についても、新たに連立を組んだ日本維新の会と公明党との三党合意に基づき、私立学校における実質無償化が決定したので、その概要を解説します。



### 課題

1. 高校の無償化のために必要となる新たな4,000億円は、教育予算総額5兆5,000億円の中での付け替えであってはなりません。安易な借金に頼ることなく、新たな安定財源の確保が必要です。
2. 公立学校から設備の充実した私立学校への流入により、地方の公立学校の存続が危ぶまれるようなことがあってはなりません。選ばれる公立学校となる様、国と地方の更なる工夫と努力が必要です。
3. 高等専門学校や商工業・農林・水産系の専門高校離れの加速により、地域の職業人材の減少が進むことがないような取り組みが必要です。
4. 一部で懸念の声が上がっていた外国人への制度利用に関しては、留学生は対象としないこととなります。
5. 私立学校による合理性の無い便乗値上げがないようなルール作りが必要です。